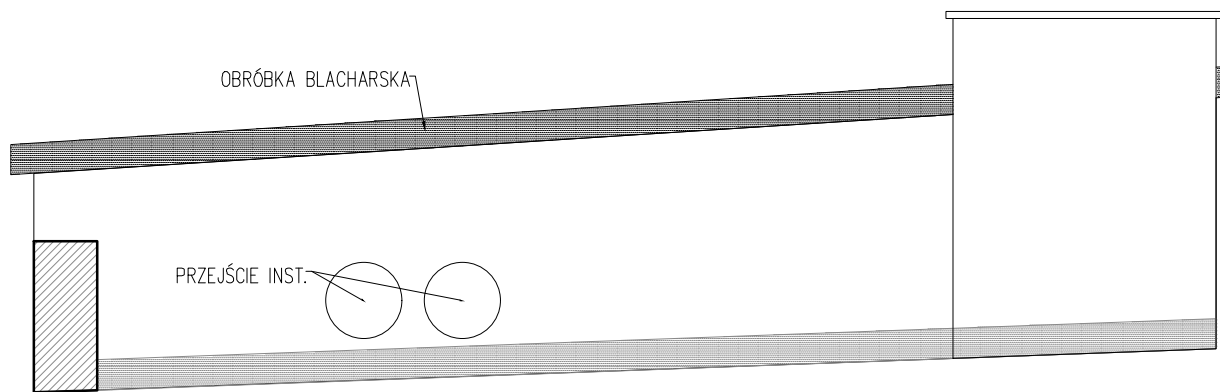


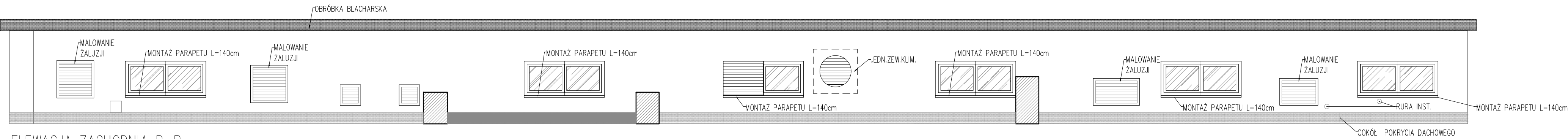
ELEWACJA POŁUDNIOWA A-A

A 12m2



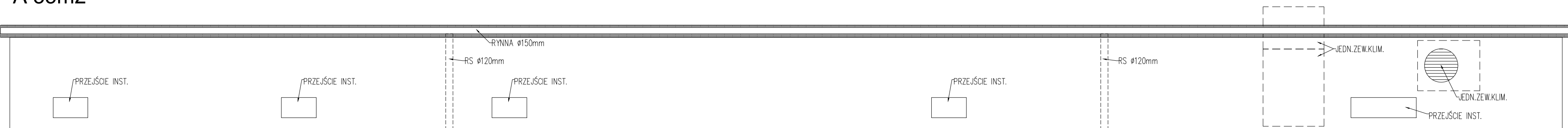
ELEWACJA PÓŁNOČNA C-C

A 12m2



ELEWACJA ZACHODNIA B-B

A 35m2



ELEWACJA WSCHODNIA D-D

A 38m2

LEGENDA

- K - REMONT ŚCIAN KOMINOWYCH - NAPRAWA TYNKÓW, MALOWANIE FARBĄ ELEWACYJNĄ NA KOLOR BIAŁY powierzchnia - 54m2
- W - SIATKI OSŁONOWE NA WYLOTACH WENTYLACJI GRWITACYJNEJ SIATKA STAŁOWA 30x30mm OCYNKOWANA MALOWANA PROSZKOWO MONTOWANA W RAMCE STAŁOWEJ. ZE WZGLĘDU NA RÓŻNICOWANE WYMIARY OTWORÓW PROJEKTUJE SIĘ OSŁONĘ MONTOWANĄ NA CAŁEJ SZEROKOŚCI OTWORÓW. PODANO WYMIARY SIATKI W ŚWIEŁW RAMKI
- CD - CZAPA KOMINOWA DO WYKONANIA BETONOWA WYKONCZONA OD GÓRY BLACHĄ STAŁOWĄ PŁASKĄ I PAPĄ TERMZOGRZEWALNĄ - WYMIARY 80x65
- REMONT ŚCIAN MASZYNOWNI - ŚCĄNY OCZYSZCZIĆ, USZKODZONE TYNKI USUNĄĆ I WYKONAĆ NOWE (PRZYJĘTO 20% POWIERZCHNI), POMALOWAĆ NA BIAŁO FARBĄ ELEWACYJNĄ, POWIERZCHNIA 97,0m2

 Pracownia Architektoniczna 31-153 Kraków, ul. Szlak 65 tel./fax. +48 (12) 632 18 63	
WYKONANIE	Politechnika Krakowska im. Tadeusza Kościuszki ul. Warszawska 24, 31-155 Kraków
ADRES INWESTYCJI	dz. nr 3/12, obr. 118, jedn. ewid. Śródmieście ul. Warszawska 24, 31-155 Kraków
TEMAT PROJEKTU	PROJEKT PRZEBUDOWY ISTNIEJĄCEJ KLATKI SCHODOWEJ (PÓŁNOČNO-WSCHODNIA CZĘŚĆ BUDYNKU) NA POTRZEBY WINDY DLA OSÓB NIEPEŁNOSPRAWNYCH WRAZ Z PRZEBUDOWĄ INSTALACJI WEWNĘTRZNYCH (ELEKTRYCZNĄ, WODNĄ, KANALIZACYJNĄ) BUDOWĄ INSTALACJI WENTYLACJI I MECHANICZNEJ BUDOWĄ RAMPY DLA NIEPEŁNOSPRAWNYCH ORAZ REMONTEM POKRYCIA DACHOWEGO I PRZEBUDOWĄ INSTALACJI OGRZEWOWEJ W BUDYNKU W-3 (10-21) WYDZIAŁU INŻYNIERII ELEKTRYCZNEJ I KOMPUTEROWEJ POLITECHNIKI KRAKOWSKIEJ NA DZIAŁCE NR 3/12 PRZY ULICY WARSZAWSKIEJ 24, 31-155 KRAKÓW
TEMAT WYKONANIA	RZUT DACHU - REMONT ŚCIAN I KOMINÓW
PRACOWNIA	ARCHITEKTONICZNA
PRACOWNIA	PROJ. WYKONAWCZY
PROJEKTANT W SPECJALNOŚCI ARCHITEKTONICZNEJ	mgr inż. arch. Andrzej Kosowski Upr. MPOIA/011/2004
OPRACOWUJĄCY W SPECJALNOŚCI ARCHITEKTONICZNEJ	mgr inż. arch. Agata Kita Kosowska Upr. nr MPOIA/058/2009
SKALA	1:100/1:50
WERSJA	000
KOD PROJEKTU	1809
DATA	05.2018